

# Células sanguíneas

transporte  
de oxigênio

hemácias

Defesa

Leucócitos

Neutrófilo  
Eosinófilo  
Basófilo  
Linfócito  
Monócito

Plaquetas

Sangue

exame

Processo de  
coagulação

Hemograma



# Células sanguíneas

Disco  
Biconcavo

Formato

meia vida

120 dias

destruição  
no baço

Queda

Hemácias

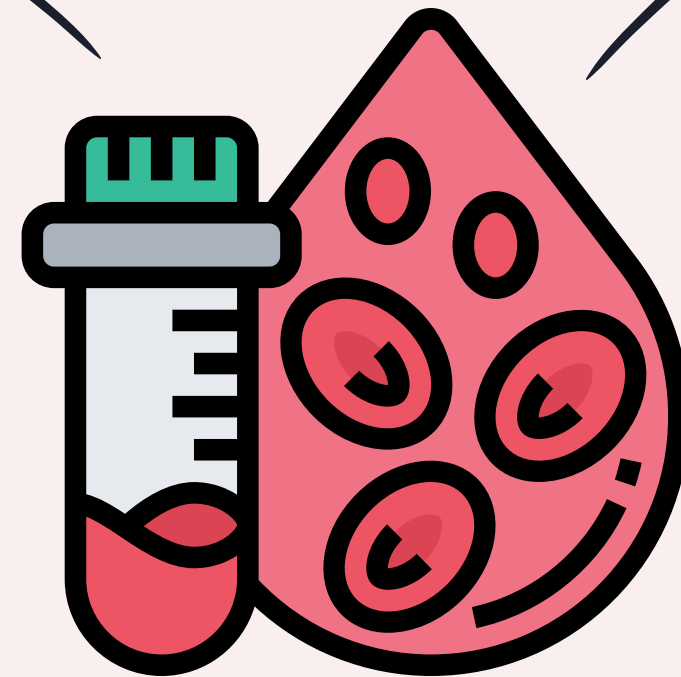
Referencia

Anemia

Hb, Ht,  
CHCM,  
VCM

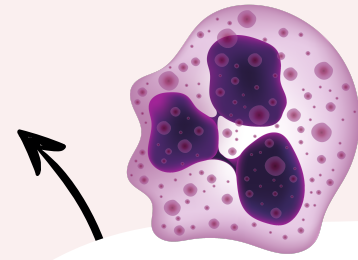
homem  
4,5 a 5,9

mulher  
3,9 a 5,4



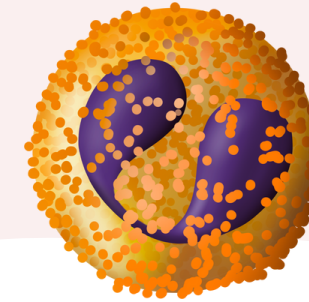
# Células sanguíneas

Aumenta em  
infecções  
bacterianas



3 a 4  
lóbulos

neutrofilo



infecções  
parasitárias

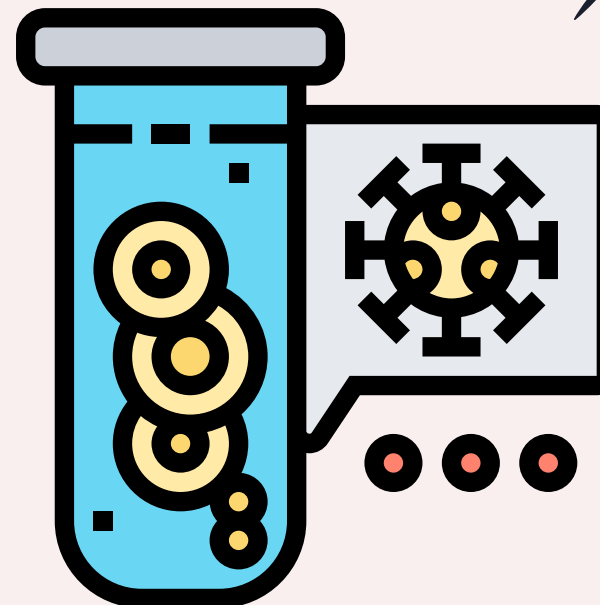
Eosinófilo

2 lóbulos

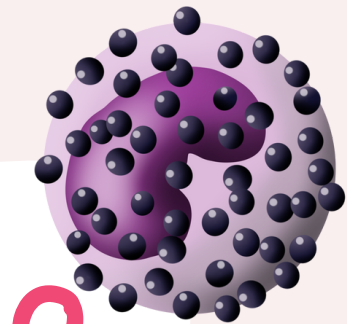
Granulócitos

possuem grânulos visíveis  
em seu citoplasma

Leucócitos



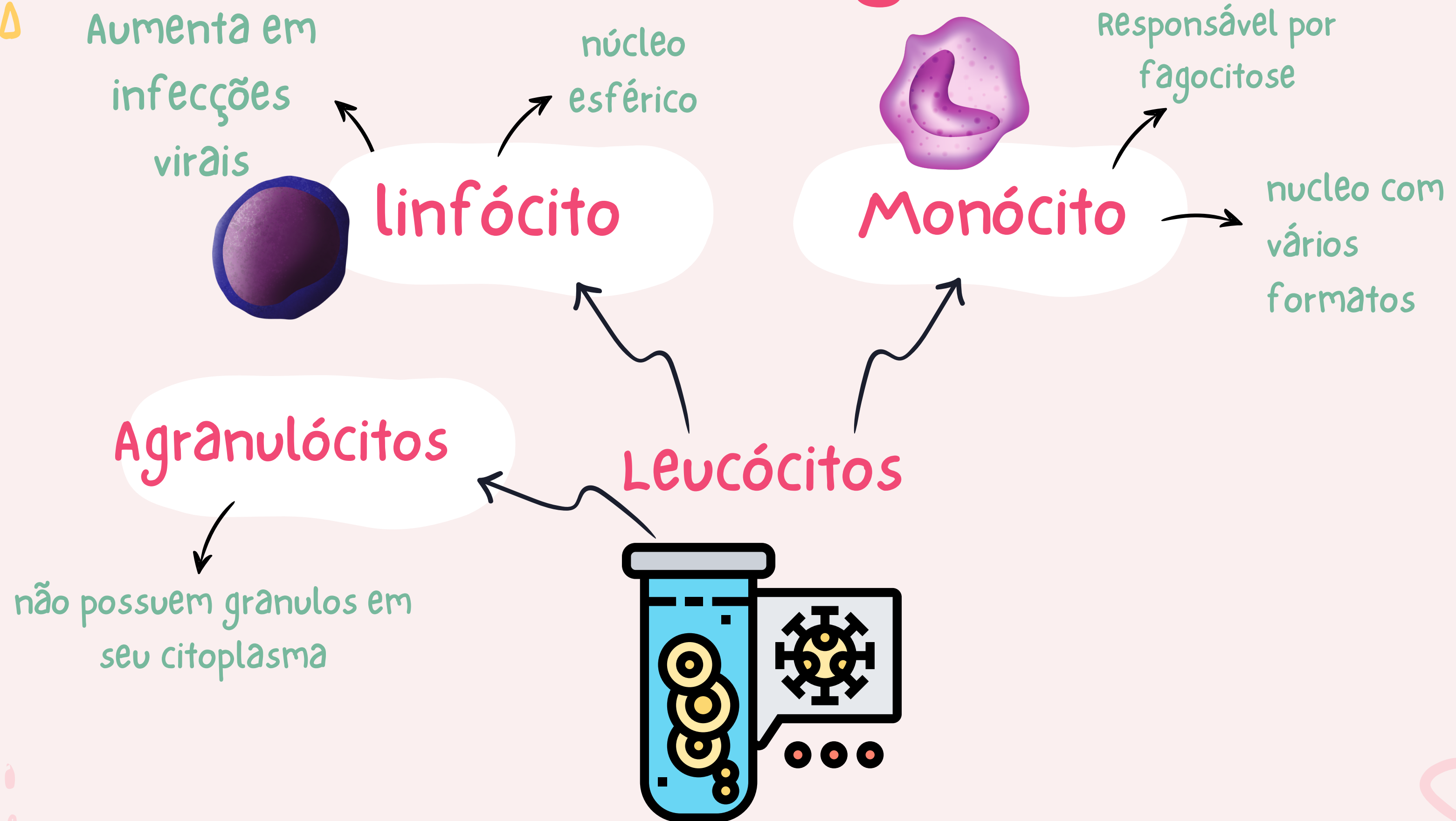
Basófilo



libera histamina,  
presente em  
alergias

Representa  
1% dos  
leucócitos

# Células sanguíneas



# Células sanguíneas

